

Musée d'art et d'archéologie

Dossier de Presse

Boîtes à trésors,
reliquaires de la donation Terrisse
14 avril // 29 décembre 2017



Boîtes à trésors, reliquaires de la donation Terrisse

L'exposition

Le musée d'art et d'archéologie de la ville d'Aurillac présente pour la première fois une collection de reliquaires domestiques provenant en partie d'églises d'Aurillac et du Cantal, acquise en 1977 grâce à la donation de l'abbé Terrisse (1918-1985).

Minutieusement confectionnés et décorés du 17^e au 19^e siècles par des sœurs cloîtrées (Carmélites, Visitandines, Ursulines...), ces cadres sous-verre de forme rectangulaire ou ovale, abritent des reliques de saints, disséminées au milieu d'une végétation luxuriante faite de papiers roulés. Le caractère ornemental de ces décorations appelées aussi depuis les années 1980 «paperoles» a bien failli causer leur perte. En effet, nombre de ces reliquaires ont été jetés voire détruits car jugés trop exubérants suite aux recommandations de la Réforme liturgique du Concile Vatican II (1962-1965) préconisant pour ces objets de culte « *une noble beauté plutôt que la seule somptuosité* ».



Reliquaire de voyage, 10,5 x 8 cm, 19^e siècle, provient du couvent des Clarisses - Inv.77.15.100

Offerts par les nonnes à leurs familles, leurs amis, leurs visiteurs, ces reliquaires sont entrés dans l'intimité de la sphère familiale prenant place au sein du foyer, dans une chambre ou encore dans un oratoire privé.

Les religieuses françaises ont fait de la fabrication de ces reliquaires à papiers roulés une spécialité inégalée. Ce patrimoine d'une extrême fragilité, sauvegardé par l'abbé Terrisse est aujourd'hui considéré comme un témoignage ethnographique et artistique majeur : héritage d'un millénaire de croyances envers les saints et les martyrs, ces ouvrages mêlent créativité, patience et abnégation.



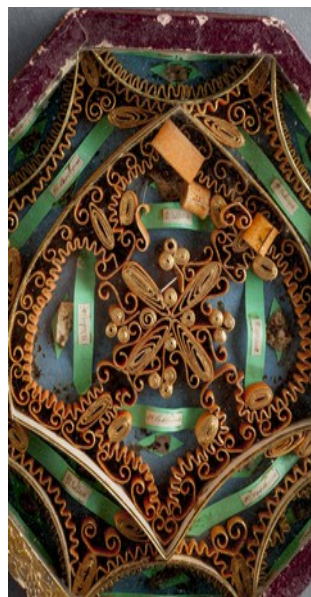
Reliquaire fin 18ème siècle, provient d'une église du Cantal. Avec sceau au dos - Inv.77.15.109

Boîtes à trésors, reliquaires de la donation Terrisse

Les papiers roulés ou paperoles

Ce sont d'étroites bandelettes de papier enroulées sur elles-mêmes et fixées sur un support ou dans un cadre. Cet enroulement forme des boucles, des cercles, des navettes collés sur un support en trois dimensions. D'abord pratiquée dès la Renaissance par des organisations pauvres pour vénérer Dieu, la technique des papiers roulés va se démocratiser dans certains pays d'Europe pour devenir une technique de décoration populaire. Dans le même temps, ils sont utilisés dans les couvents pour la confection minutieuse de petits tableaux reliquaires.

Aujourd'hui, les « papiers roulés ou paperoles » trouvent un regain d'intérêt dans le domaine des loisirs créatifs sous le terme de *quilling* ou *paperquilling*, leur traduction en anglais.



Détail d'un reliquaire, début 19ème siècle, provient de l'église de Fontanges. Avec sceau d'un abbé d'Aurillac au dos - Inv.77.15.110

Boîtes à trésors, reliquaires de la donation Terrisse

Autour de l'exposition

Un large programme de médiation culturelle accompagne cette exposition avec un panel d'activités variées et adaptées à tous les publics. Ce programme sera détaillé progressivement sur www.aurillac.fr, notre page Facebook et par communiqués.

- **VISITES GUIDÉES DE L'EXPOSITION (adulte et enfant, à partir de 12 ans)**
- **CONFERENCES (adulte)**
- **VISITES ACCOMPAGNÉES AVEC ACCESSIBILITE (Tout public)**
- **VISITES « HORS LES MURS »**
- **ATELIERS SUR L'ART DU PAPIER POUR LES ENFANTS (enfant, à partir de 6 ans)**
- **ATELIERS SUR L'ART DU PAPIER (adulte)**
- **SPECTACLES**
- **CONCERT**
- **VISITES ET ATELIERS POUR LES SCOLAIRES (rentrée 2017)**

Boîtes à trésors, reliquaires de la donation Terrisse

***des visuels à votre disposition
sur simple demande à
communication.musees@aurillac.fr***



Détail d'un reliquaire, 19ème siècle, provient d'une église du Cantal - Inv.77.15.113



Reliquaire de voyage à deux faces, provient d'une église du Cantal

Boîtes à trésors, **reliquaires de la donation Terrisse**

du 14 avril au 29 décembre 2017

Horaires

Période scolaire : Du mardi au vendredi de 14h à 18h

Vacances scolaires : jusqu'au 28 avril et du 23 octobre au 3 novembre, du lundi au vendredi de 10h à 12h et de 14h à 18h.

Les premiers dimanches du mois de 10h à 12h et de 14h à 18h

L'été, du 10 juillet au 3 septembre du lundi au vendredi de 10h à 12h et de 14h à 18h et le dimanche de 14h à 18h.

Le matin pour les groupes sur réservation au 04 71 48 07 00

Fermé les 1er et 8 mai ainsi que pendant le festival de théâtre de rue (du 23 au 27 août)

Ouvert les 17 avril, 25 mai, 14 juillet et 15 août

Tarifs

L'exposition est accessible avec le billet d'entrée des musées d'Aurillac

Plein tarif : 5 €

Tarif réduit : 3,50 €

Gratuit pour les moins de 18 ans

Gratuit pour tous les 1ers dimanches du mois

Boîtes à trésors, **reliquaires de la donation Terrisse**

du 14 avril au 29 décembre 2017

Exposition organisée par la ville d'Aurillac

Pierre Mathonier, Maire

Catherine Amalric, adjointe aux affaires culturelles

**Avec le soutien financier de la Direction régionale des affaires culturelles (DRAC) –
Auvergne-Rhône-Alpes**

Direction de la culture

Emmanuelle Huet, DAC et directrice des musées, conservatrice

Bruno Ricordeau, attaché de presse

Commissariat

Paméla Brobst, médiatrice culturelle des musées

Brigitte Lépine, directrice adjointe des musées

**Avec la collaboration de Véronique Breuil-Martinez, conservatrice des antiquités et objets
d'art du Cantal (CAOA), chef de projet Patrimoine, Conseil départemental du Cantal,
Guilaine Pons, conservatrice déléguée des antiquités et objets d'art du Cantal (CDAOA) et
Myriam Delclaux, antiquaire expert près la Cour d'Appel de Riom**

Mise en œuvre de l'exposition par les services municipaux

- L'équipe du musée d'art et d'archéologie, service des musées

**Scénographie : Paméla Brobst, Odile Fel, Marie-Odile Lafon, Michel Mahiet, Sophie
Sizabuire**

Montage : Paméla Brobst, Odile Fel, Marie-odile Lafon , Michel Mahiet

Mise en lumière et régie : Michel Mahiet

Suivi administratif et financier : Claudine Civel

**Accueil, surveillance, sécurité : Odile Fel, Michel Mahiet, Josiane Nureau, Isabelle
Pourpuech**

Médiation : Paméla Brobst, Odile Fel, Marie-Odile Lafon

Entretien des locaux : Brigitte Laval

- Le service communication

Anne Mazel, directrice

Benoît Maniaval, graphiste

- Les services techniques avec l'atelier peinture

Arnaud Coubetergues, Sébastien Fruquière, Patrick Laval

l'atelier menuiserie, Pierre Rixain

Le service des Relations extérieures , Nadine Napoléon

Prêt d'œuvres : Monastère de la Visitation à Saint-Flour

Remerciements pour leur contribution à

Soeur Marie-Ange, Jean Cheminade vicaire général, abbé André Irlande, Pascale Moulier, Marianne Mangonne, Lucien Gerbeau, Lucie Dorsy, Catherine Barré et Bernard Berthod.

Prestataires

Judit Edöcs-Ferrière, conservation-restauration du patrimoine

Pierre Boudou, tapisserie , Etoffe 15

Julien Gauchet, optique Atol, spécialiste large vision

Vincent Lipowicz (Butch- Woodmaker), panneaux en bois ajouré et rétro éclairés

Joseph Mathieu et l'association Bleuets Regain avec l'atelier Elfe pour la scénographie et les divers ateliers de création autour du papier découpé

Cantal Reprographie (panneaux d'exposition)

Studio Pierre Soissons, photographies

Laurence Bloch et Lukasz Areski, spectacle Millefeuilles, Cie Areski

Isabelle Delavet, conteuse

et tous les intervenants sollicités au cours de l'exposition pour les diverses médiations (conférences, ateliers, rencontres, spectacles,...) et la garantie de son accessibilité à tous les publics.

www.aurillac.fr

