

RESPONSABLE ACCUEILS LOISIRS AU CENTRE SOCIAL 06 76 48 76 59
NUMÉRO SALLE D'ACCUEIL DE L'ÉCOLE 04 71 64 82 61

CENTRE SOCIAL DU CAP BLANC

77 bis boulevard Jean Jaurès 15000 Aurillac
Accueil / secrétariat 04 71 45 48 60
Ouverture de 9h à 12h & de 13h30 à 18h / Fermé jeudi matin
Les vendredis de 9h à 12h & de 13h30 à 17h30
accueil.capblanc@aurillac.fr
facebook.com/centresocialcapblancaurillac

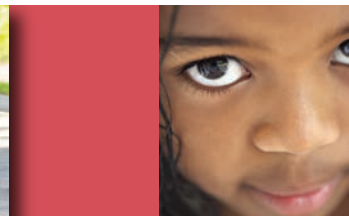
DIRECTION VIE DES ÉCOLES & RESTAURATION SCOLAIRE

Centre Pierre Mendès France / 04 71 45 47 06
37 rue des Carnes 15000 Aurillac
Ouvert du lundi au vendredi de 8h30 à 12h & de 13h30 à 17h
Mise à jour de votre dossier pour la facturation

INFOS CAP BLANC

RAPPEL AUX FAMILLES N'oubliez pas de venir mettre à jour votre dossier d'inscription 2017/2018
REPRISE DES ACTIVITÉS proposées par le centre, les associations et les clubs partenaires. Renseignements au secrétariat.
DIMANCHE 17 SEPTEMBRE Ronde des quartier et découverte de sa variante proposée par le conseil de quartier 3. Pause repas animée par «François, le mât chinois burlesque» le midi devant le centre social.

PROGRAMME
DES LOISIRS ENFANTS



ÉCOLE
du
Palais



du lundi
4 septembre 2017
au 20 octobre 2017

PROGRAMME DES LOISIRS ENFANTS

Programme des loisirs enfants après la classe & les mercredis

LE SOIR APRÈS LA CLASSE... DE 15H45 À 18H30

TAP / HEURE GRATUITE DE 15H45 À 16H45.

LES ENFANTS CHOISISSENT PARMI LES PROPOSITIONS SUIVANTES

- Activités à cycle sur inscription pour tous
- Etude surveillée pour les CM1 et CM2 sur inscription
- Accueil Multi Loisirs en accès libre avec départ échelonné

ALAE DE 16H45 À 18H30 --> Tarif selon Quotient Familial

- Activités spécifiques
- Accueil Multi Loisirs en accès libre avec départ échelonné

15H45 TAP PROGRAMME DES ACTIVITÉS À CYCLE*

* à partir du 18/09	LUNDI	MARDI	JEUDI	VENDREDI
CP / CE1	Moulages animaux rigolos	Sports collectifs	Danse et expression corporelle	Accueil Multi Loisirs pour tous les groupes
	Activité manuelle « Les fonds marins »	Miroirs et épingles à linge	Cadres photo mosaïque	
CE2 / CM	Handball	Découverte et initiation au théâtre	Sports collectifs	
ACCUEIL MULTI LOISIRS	Chacun décide ce qu'il va faire chaque soir, en fonction du rythme de sa journée et de ses envies			

16H45 ALAE PROGRAMME DES ACTIVITÉS SPÉCIFIQUES*

LUNDI	MARDI	JEUDI	VENDREDI
Découverte sports de raquettes	Equitation	Cuisine	Créa de marionnettes en tissu pour préparer le spectacle de l'UNICEF (17/11/17)

Inscriptions obligatoires au centre social ou par téléphone ou par mail (Préciser nom, prénom, école, classe, activité choisie et numéro de téléphone des parents. L'inscription sera prise en compte après confirmation par le centre social) du 4 septembre au 14 septembre ou en cas de changement.

LES MERCREDIS LOISIRS

EN PÉRIODE SCOLAIRE

Inscription au centre social indispensable au plus tard le mardi avant 18h. Adhésion au centre social municipal du Cap Blanc obligatoire, à partir de 11h30 & jusqu'à 18h30 pour les enfants scolarisés à l'école maternelle et élémentaire

--> **TARIF SELON QUOTIENT FAMILIAL**

AVEC REPAS / prise en charge des enfants dès 11h30 à l'école, restauration à l'école des Frères Delmas

SANS REPAS / accueil entre 13h30 & 14h à l'école des Frères Delmas

- Départ échelonné entre 17h30 & 18h30

PROGRAMME DES ACTIVITÉS

DE RETOUR, POUR UNE NOUVELLE AVENTURE		
	Maternels	Elémentaires
06/09/17	Jeux de connaissance et décors de la salle d'accueil	Jeux de présentation et découverte des lieux
13/09/17	A la découverte des insectes aquatiques à Beillac (prévoir bottes ou vieilles baskets avec change ou nus pieds)	Randonnée de St Simon à Beillac
20/09/17	Visite des jardins du foyer de la Résinie	Centre aquatique
27/09/17	TPS à MS Jeux de motricité & sportifs GS «Sentez vous sport» à Peyrolles	«Sentez vous sport» à Peyrolles
04/10/17	Jardinage à Cap Coeur avec le collectif d'habitants	Décors de la salle d'accueil
11/10/17	Petites plantations pour la maison	CP-CE1 Créas bijoux CE2-CM Tir à l'arc
18/10/17	Centre aquatique	Karaoké géant